

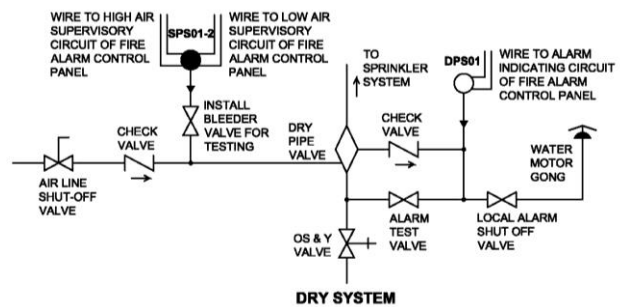
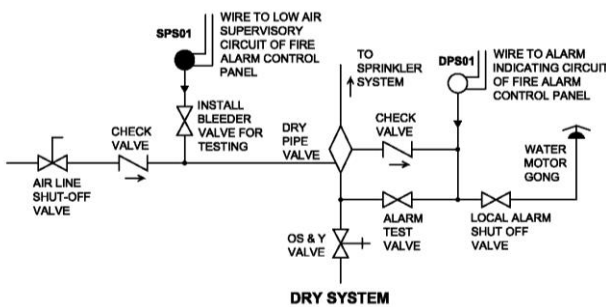
# THIẾT BỊ BÁO CHÁY

## SPS01 – Công Tắc Giám Sát Áp Suất

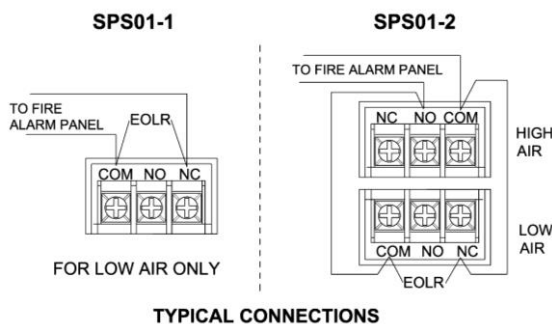
- Áp suất hệ thống tối đa: 300 PSI (2.07 MPa)
- Cài đặt tại nhà máy:
  - SPS01-1 hoạt động khi áp suất giảm xuống 30 psi
  - SPS01-2 hoạt động khi áp suất tăng lên 50 psi và giảm xuống 30 psi
- Độ chênh áp (Differential):
  - Khoảng 3 psi tại 10 psi
  - Khoảng 6 psi tại 100 psi
- Dải điều chỉnh áp suất tối đa: 10 đến 60 psi
- Thông số tiếp điểm (Contact Ratings):
  - SPS01-1: 1 tiếp điểm SPDT (loại C)
  - SPS01-2: 2 tiếp điểm SPDT (loại C)
  - 10.1 Amps tại 125 / 250 VAC
  - 2.0 Amps tại 24 VDC
- Dải nhiệt độ làm việc: -40 °F đến 160 °F (-40 °C đến 71 °C)
- Cấp bảo vệ vỏ (Enclosure Rating): NEMA 4 – phù hợp sử dụng trong nhà và ngoài trời
- Cổng đấu nối điện: 1 lỗ ren cho ống luồn dây điện 1/2"
- Cổng đấu nối áp suất: Nhựa nylon, ren ngoài 1/2" NPT
- Tiêu chuẩn ứng dụng:
  - Hệ thống sprinkler tự động: NFPA-13
  - Nhà ở một hoặc hai gia đình: NFPA-13D
  - Nhà ở cao đến 4 tầng: NFPA-13R
  - Tiêu chuẩn báo cháy quốc gia: NFPA-72
- Vật liệu nắp: Hợp kim nhôm đúc. Có thể thay bằng vật liệu nhựa.



### Các Ứng Dụng Thông Dụng Của Đầu Phun Sprinkler:



### Kết Nối Điện Thông Dụng Tại Hiện Trường:



### Mã Sản Phẩm và Kích Thước

Model	Description	Weight(kg)
SPS01-1	One set SPDT contacts	0.5
SPS01-2	Two sets SPDT contacts	0.5

