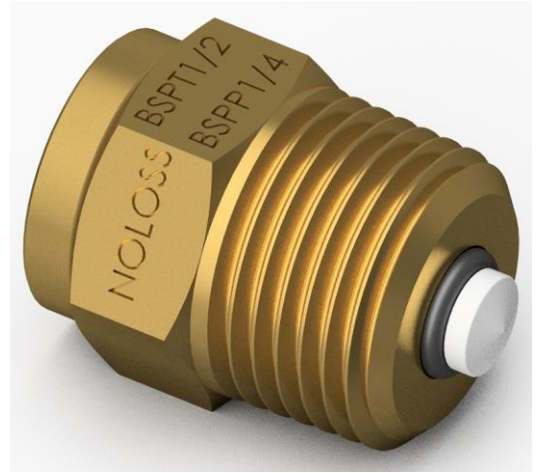


VNN01 – Van Một Chiều Có Cổng Đo Áp

- Van kiểm tra đồng hồ, còn gọi là No-Loss Connector, được thiết kế để sử dụng trong hệ thống sprinkler chữa cháy, cho phép tháo lắp đồng hồ áp suất một cách an toàn mà không cần khóa van cách ly.
- Cơ cấu lò xo bên trong van sẽ bị nén lại khi lắp đồng hồ áp suất, cho phép van mở ra. Khi tháo đồng hồ, van sẽ tự động đóng lại để ngăn thất thoát áp suất.
- Van cũng có thể sử dụng trong bồn chứa nước, để gắn đồng hồ đo mực nước kiểu đọc trực tiếp một cách an toàn.
- Nhiệt độ vận hành tối đa: 60°C
- Áp suất làm việc tối đa: 300 PSI



Cấu tạo vật liệu:

Bộ phận	Vật liệu
Thân van	Đồng thau (Brass)
Pít-tông	Nhựa Nylon
Lò xo	Inox 304 (304SS)
Gioăng bên trong	Cao su NBR

Mã sản phẩm	Kết nối vào hệ thống	Kết nối đồng hồ áp suất
VNN01-3/4"-1/2"	3/4" NPT Male	1/2" NPT Female
VNN01-1/2"-3/8"	1/2" NPT Male	3/8" NPT Female
VNN01-1/2"-1/4"	1/2" NPT Male	1/4" NPT Female
VNN01-3/8"-1/4"	3/8" NPT Male	1/4" NPT Female
VNN01-3/4"B-1/2"A	3/4" BSPT Male	1/2" BSPP Female
VNN01 -1/2"B-3/8"A	1/2" BSPT Male	3/8" BSPP Female
VNN01 -1/2"B-1/4"A	1/2" BSPT Male	1/4" BSPP Female
VNN01 -3/8"B-1/4"A	3/8" BSPT Male	1/4" BSPP Female
VNN01-3/4"-1/2"A	3/4" NPT Male	1/2" BSPP Female
VNN01-1/2"-3/8"A	1/2" NPT Male	3/8" BSPP Female
VNN01-1/2"-1/4"A	1/2" NPT Male	1/4" BSPP Female
VNN01-3/8"-1/4"A	3/8" NPT Male	1/4" BSPP Female
VNN01-3/4"B-1/2"	3/4" BSPT Male	1/2" NPT Female
VNN01-1/2"B-3/8"	1/2" BSPT Male	3/8" NPT Female
VNN01-1/2"B-1/4"	1/2" BSPT Male	1/4" NPT Female
VNN01-3/8"B-1/4"	3/8" BSPT Male	1/4" NPT Female

Lưu ý: Ren cổng kết nối của đồng hồ áp suất phải là loại ren ống côn (taper pipe thread).