

# Cụm Điều Khiển Tầng

## FCA --- Cụm van điều khiển tầng

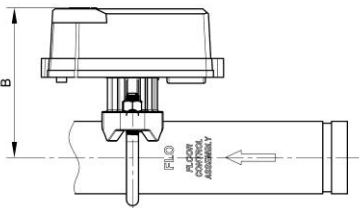
- **Cụm van điều khiển tầng (bản tiêu chuẩn)** bao gồm: van một chiều trên ống đứng, đồng hồ áp suất, van xả (bi), và công tắc dòng chảy chuyên dụng.
- Thiết kế nhỏ gọn, nhẹ, dễ lắp đặt.
- Áp suất làm việc tối đa: 300 PSI (20.7 bar).
- Thân ống đứng bằng thép Sch.40 gia công rãnh sần, sơn epoxy màu đỏ.
- Van một chiều kèm đồng hồ giúp thay thế đồng hồ áp suất dễ dàng.
- Có thể lắp đặt theo phương ngang hoặc phương đứng.



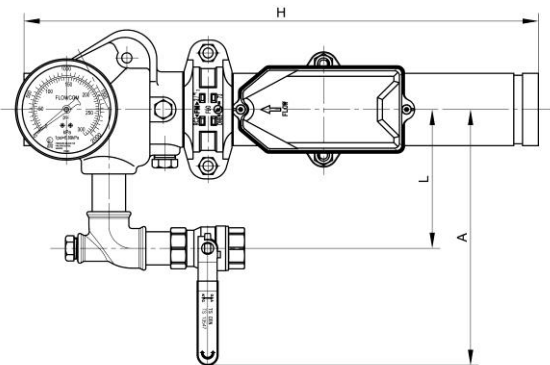
**Tùy chọn:**

- Có sẵn kèm van xả và thử áp trong các cỡ lỗ: K2.8(40), K4.2(60), K5.6(80), K8.0(115).
- Có sẵn kèm van xả áp (PRV), áp suất định mức 185 psi (13 bar).
- Có sẵn kèm van điện từ (24 VDC, thường đóng, cấp điện để mở) dùng cho thử nghiệm từ xa, với hệ số lưu lượng (Cv) tương đương với cỡ lỗ của van xả và thử áp.
- Tất cả cụm van điều khiển tầng có thể đi kèm van bướm gắn ở đầu vào (tùy chọn).

**Bản tiêu chuẩn (kèm van bi)**



Riser body Size		Drain Size		Riser body Size		Drain Size	
in.	DN	in.	DN	in.	DN	in.	DN
2	50	1	25	4	100	2	50
2 1/2	65	1 1/4	32	6	150	2	50
3	80	1 1/4	32	8	200	2	50



**Dimensions**

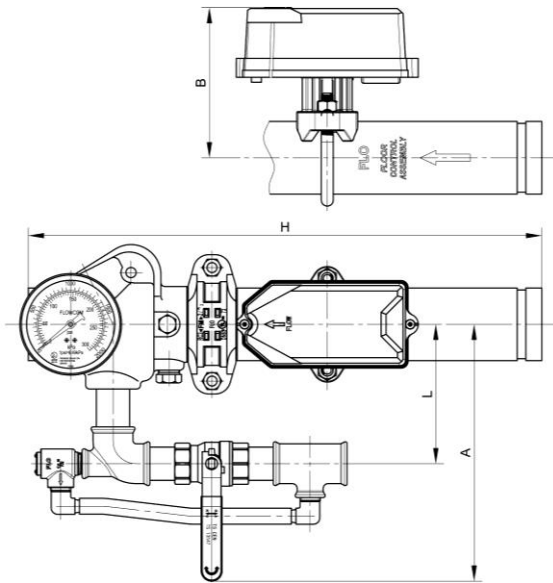
Part Number	SIZE		H		L		A		B	
	in.	DN	in.	mm	in.	mm	in.	mm	in.	mm
FCA01-060B	2	50	19.69	500	4.92	125	9.57	243	5.79	147
FCA01-073B	2 1/2	65	20.28	515	5.39	137	10.04	255	6.06	154
FCA01-076B	2 1/2	65	20.28	515	5.39	137	10.04	255	6.10	155
FCA01-089B	3	80	20.87	530	6.18	157	10.83	275	6.38	162
FCA01-114B	4	100	21.65	550	7.36	187	12.01	305	6.85	174
FCA01-165B	6	150	23.70	602	8.46	215	13.11	333	7.87	200
FCA01-168B	6	150	23.70	602	8.46	215	13.11	333	7.95	202
FCA01-219B	8	200	25.87	657	9.57	243	14.21	361	8.90	226

**Note:** If ordered with a butterfly valve, change Part number FCA01-XXXX to FCA02-XXXX.



## Cụm Điều Khiển Tầng

### Kèm van bi và van xả áp (PRV)

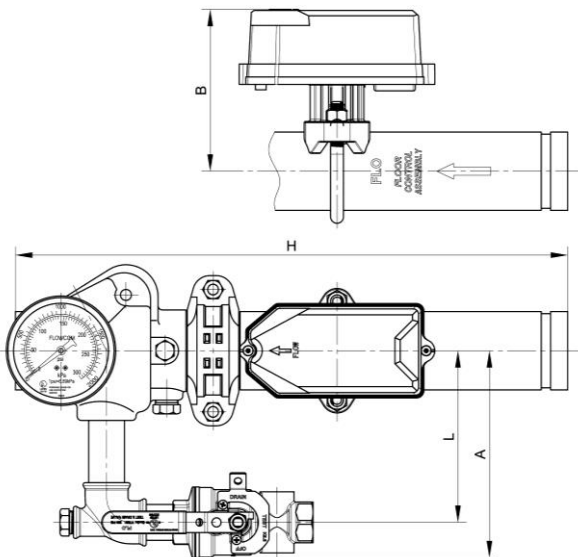


#### Kích thước

Part Number	SIZE		H		L		A		B	
	in.	DN	in.	mm	in.	mm	in.	mm	in.	mm
FCA01-060B1	2	50	19.69	500	4.92	125	9.57	243	5.79	147
FCA01-073B1	2½	65	20.28	515	5.39	137	10.04	255	6.06	154
FCA01-076B1	2½	65	20.28	515	5.39	137	10.04	255	6.10	155
FCA01-089B1	3	80	20.87	530	6.18	157	10.83	275	6.38	162
FCA01-114B1	4	100	21.65	550	7.36	187	12.01	305	6.85	174
FCA01-165B1	6	150	23.70	602	8.46	215	13.11	333	7.87	200
FCA01-168B1	6	150	23.70	602	8.46	215	13.11	333	7.95	202
FCA01-219B1	8	200	25.87	657	9.57	243	14.21	361	8.90	226

Ghi chú: Nếu đặt hàng kèm van bướm, thay mã sản phẩm FCA01-XXXX bằng FCA02-XXXX.

### Kèm van xả và thử áp

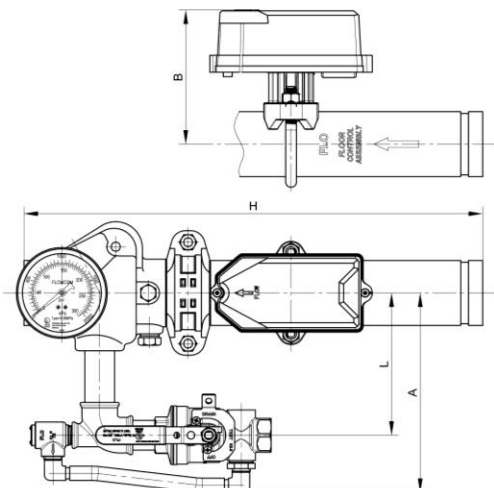


#### Kích thước

Part Number	SIZE		H		L		A		B	
	in.	DN	in.	mm	in.	mm	in.	mm	in.	mm
FCA01-060T	2	50	19.69	500	6.85	174	8.15	207	5.79	147
FCA01-073T	2½	65	20.28	515	6.85	174	8.15	207	6.06	154
FCA01-076T	2½	65	20.28	515	6.85	174	8.15	207	6.10	155
FCA01-089T	3	80	20.87	530	6.85	174	8.15	207	6.38	162
FCA01-114T	4	100	21.65	550	8.54	217	10.39	264	6.85	174
FCA01-165T	6	150	23.70	602	9.65	245	11.50	292	7.87	200
FCA01-168T	6	150	23.70	602	9.65	245	11.50	292	7.95	202
FCA01-219T	8	200	25.87	657	10.74	273	12.60	320	8.90	226

Ghi chú: Nếu đặt hàng kèm van bướm, thay mã sản phẩm FCA01-XXXX bằng FCA02-XXXX.

### Kèm van xả và thử áp, và van xả áp (PRV)



#### Kích thước

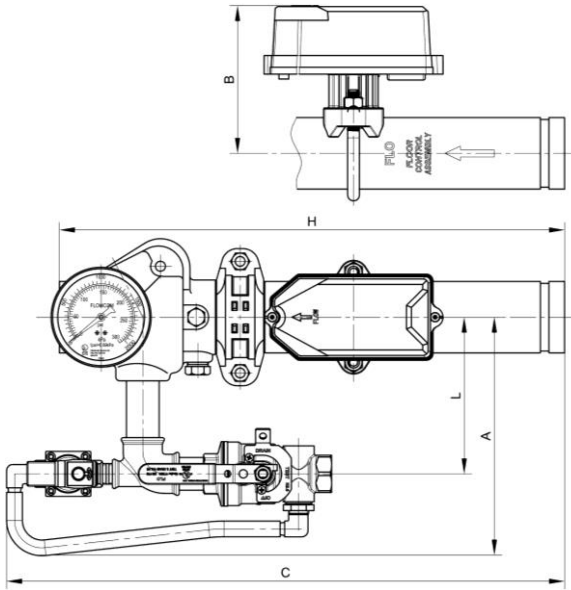
Part Number	SIZE		H		L		A		B	
	in.	DN	in.	mm	in.	mm	in.	mm	in.	mm
FCA01-060T1	2	50	19.69	500	6.85	174	9.37	238	5.79	147
FCA01-073T1	2½	65	20.28	515	6.85	174	9.37	238	6.06	154
FCA01-076T1	2½	65	20.28	515	6.85	174	9.37	238	6.10	155
FCA01-089T1	3	80	20.87	530	6.85	174	9.37	238	6.38	162
FCA01-114T1	4	100	21.65	550	8.54	217	11.50	291	6.85	174
FCA01-165T1	6	150	23.70	602	9.65	245	12.56	319	7.87	200
FCA01-168T1	6	150	23.70	602	9.65	245	12.56	319	7.95	202
FCA01-219T1	8	200	25.87	657	10.74	273	13.66	347	8.90	226

Ghi chú: Nếu đặt hàng kèm van bướm, thay mã sản phẩm FCA01-XXXX bằng FCA02-XXXX.



## Cụm Điều Khiển Tầng

Kèm van xả và thử áp, và van điện từ

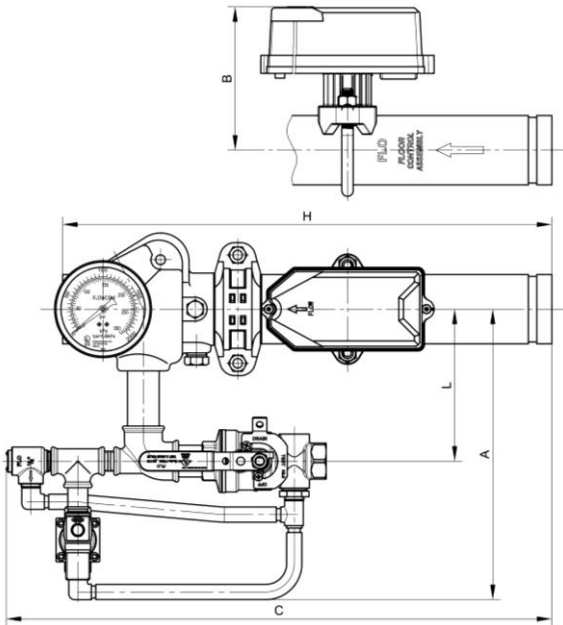


### Kích thước

Part Number	SIZE		H		L		A		B		C	
	in.	DN	in.	mm	in.	mm	in.	mm	in.	mm	in.	mm
FCA01-060T2	2	50	19.69	500	6.85	174	10.16	258	5.79	147	21.85	555
FCA01-073T2	2½	65	20.28	515	6.85	174	10.16	258	6.06	154	22.17	563
FCA01-076T2	2½	65	20.28	515	6.85	174	10.16	258	6.10	155	22.17	563
FCA01-089T2	3	80	20.87	530	6.85	174	10.16	258	6.38	162	22.60	574
FCA01-114T2	4	100	21.65	550	8.54	217	12.24	311	6.85	174	23.31	592
FCA01-165T2	6	150	23.70	602	9.65	245	13.34	339	7.87	200	24.33	618
FCA01-168T2	6	150	23.70	602	9.65	245	13.34	339	7.95	202	24.33	618
FCA01-219T2	8	200	25.87	657	10.74	273	14.44	367	8.90	226	25.79	655

Ghi chú: Nếu đặt hàng kèm van bướm, thay mã sản phẩm FCA01-XXXX bằng FCA02-XXXX.

Kèm van xả và thử áp, van điện từ và van xả áp (PRV)

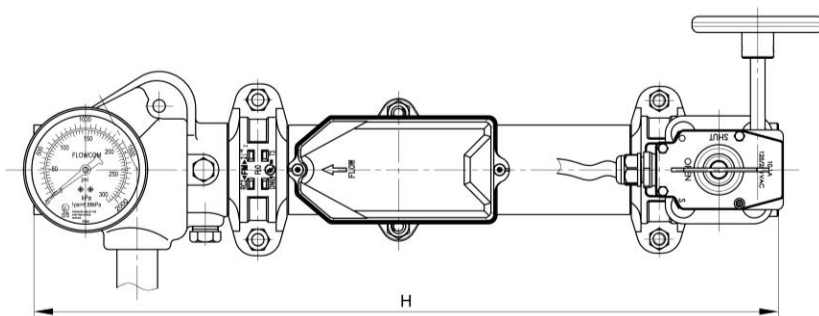


### Kích thước

Part Number	SIZE		H		L		A		B		C	
	in.	DN	in.	mm	in.	mm	in.	mm	in.	mm	in.	mm
FCA01-060T3	2	50	19.69	500	6.85	174	12.60	320	5.79	147	22.13	562
FCA01-073T3	2½	65	20.28	515	6.85	174	12.60	320	6.06	154	22.44	570
FCA01-076T3	2½	65	20.28	515	6.85	174	12.60	320	6.10	155	22.44	570
FCA01-089T3	3	80	20.87	530	6.85	174	12.60	320	6.38	162	22.87	581
FCA01-114T3	4	100	21.65	550	8.54	217	14.25	362	6.85	174	23.58	599
FCA01-165T3	6	150	23.70	602	9.65	245	15.35	390	7.87	200	24.61	625
FCA01-168T3	6	150	23.70	602	9.65	245	15.35	390	7.95	202	24.61	625
FCA01-219T3	8	200	25.87	657	10.74	273	16.46	418	8.90	226	26.06	662

Ghi chú: Nếu đặt hàng kèm van bướm, thay mã sản phẩm FCA01-XXXX bằng FCA02-XXXX.

### Kích thước tổng thể cho tùy chọn van bướm



SIZE	H		
	in.	mm	
2	50	22.95	583
2½	65	24.21	615
2½	65	24.21	615
3	80	24.80	630
4	100	26.30	668
6	150	29.65	753
6	150	29.65	753
8	200	31.34	796