

LDS01 - Ống Lót Phân Bố Tải

Phạm vi kích thước: 1" đến 24"

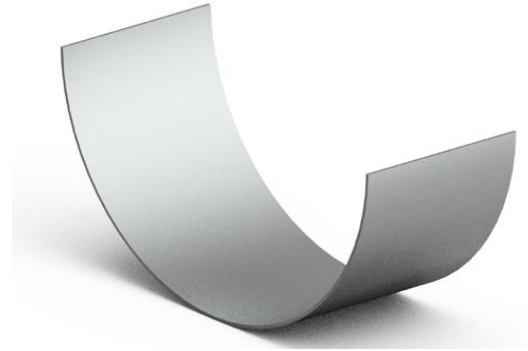
Vật liệu: Thép carbon

Bề mặt hoàn thiện: Mạ kẽm

Chức năng:

- Đối với các đường ống có đường kính lớn hoặc khoảng cách giữa các điểm đỡ xa, bắt buộc kẹp cách nhiệt có vỏ PU phải được lắp kèm với ống lót phân bố tải nhằm cải thiện việc phân bố tải trọng.
- Khuyến nghị sử dụng ống lót phân bố tải đối với các đường ống có đường kính từ 2" trở lên.

Cách đặt hàng: Vui lòng chỉ định mã sản phẩm



Mã số sản phẩm	Kích thước danh định ống		D							
			Độ dày cách nhiệt							
	in.	mm	25mm		38mm		50mm		75mm	
		in.	mm	in.	mm	in.	mm	in.	mm	
LDS01-033	1"	DN25	3.29	83.5	6.65	169				
LDS01-042	1 1/4"	DN32	3.62	92	7.20	183				
LDS01-048	1 1/2"	DN40	3.88	98.5	7.58	192.5				
LDS01-060	2"	DN50	4.35	110.5	8.31	211				
LDS01-073	2 1/2"	DN65			5.87	149	6.81	173		
LDS01-089	3"	DN80			6.50	165	7.44	189		
LDS01-114	4"	DN100			7.50	190.5	8.44	214.5		
LDS01-141	5"	DN125			8.56	217.5	9.51	241.5		
LDS01-168	6"	DN150			9.63	244.5	10.57	268.5		
LDS01-219	8"	DN200			11.61	295	12.56	319		
LDS01-273	10"	DN250			13.74	349	14.69	373		
LDS01-324	12"	DN300			15.75	400	16.69	424		
LDS01-356	14"	DN350			16.30	414	17.93	455.5		
LDS01-406	16"	DN400			19.00	482.5	19.94	506.5		
LDS01-457	18"	DN450			20.98	533	21.93	557		
LDS01-508	20"	DN500			22.99	584	23.94	608		
LDS01-559	22"	DN550					25.94	659	27.91	709
LDS01-610	24"	DN600					27.95	710	29.92	760

