

FC1SS Khớp Nối Mềm Inox

- Mẫu khớp nối mềm inox FC1SS được thiết kế lý tưởng để sử dụng với ống inox tiêu chuẩn Sch5s đến Sch40s hoặc ống inox BS.
- Được chế tạo nhằm tạo mối nối bền vững cho hệ thống ống inox đầu rãnh trong nhiều ứng dụng khác nhau.

Thông số vật liệu

Thân khớp nối:

Inox CF8 (304) theo ASTM A351, A743 hoặc A744 Gr. CF8
Inox CF8M (316) theo ASTM A351, A743 hoặc A744 Gr. CF8M
Có thể cung cấp vật liệu khác theo yêu cầu

Ron cao su:

Tiêu chuẩn:

Grade "E" EPDM (Sọc xanh lá):

Nhiệt độ làm việc: -30°F đến +230°F (-34°C đến +110°C).

Khuyến nghị dùng cho hệ thống nước lạnh và nước nóng trong dải nhiệt độ này, cùng nhiều loại axit loãng, khí nén không dầu và nhiều ứng dụng hóa chất. Không khuyến nghị cho dịch vụ dầu mỡ.

Tùy chọn:

Grade "T" Nitrile (Sọc cam):

Nhiệt độ làm việc: -20°F đến +180°F (-29°C đến +82°C).

Khuyến nghị cho các sản phẩm dầu mỡ, khí có hơi dầu, dầu thực vật và dầu khoáng. Không khuyến nghị cho nước nóng trên +150°F (+66°C) hoặc không khí khô nóng trên +140°F (+60°C).

Grade "O" Fluoroelastomer (Sọc xanh dương):

Nhiệt độ làm việc: +20°F đến +300°F (-7°C đến +149°C).

Khuyến nghị cho nhiều loại axit oxy hóa, dầu mỡ, hydrocarbon halogen hóa, dầu bôi trơn, chất lỏng thủy lực, dung môi hữu cơ và khí chứa hydrocarbon.

Grade "L" Silicone (Sọc đỏ):

Nhiệt độ làm việc: -30°F đến +350°F (-34°C đến +177°C).

Khuyến nghị cho môi trường nhiệt khô, không khí không chứa hydrocarbon tới +350°F (+177°C) và một số ứng dụng hóa chất. Ron silicone của FIT được khuyến nghị cho hệ thống PCCC khô, tất cả hệ thống vận hành dưới 0°F (-18°C), môi trường nhiệt khô, không khí không chứa hydrocarbon, một số dịch vụ hóa chất và nước tới +160°F (71°C).

Bu lông & đai ốc:

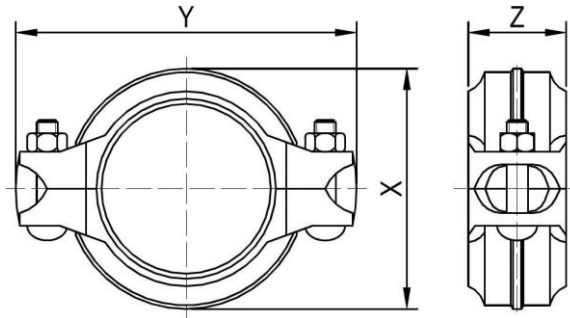
- Bu lông, cổ bầu inox 316 theo ASTM A193 B8M, đai ốc nặng inox 304 theo ASTM A194 B8
- Có thể cung cấp vật liệu khác theo yêu cầu.

Khuyến cáo: FlowCom khuyến nghị mạnh mẽ sử dụng con lăn chuyên dụng cho gia công rãnh ống inox.

Cảnh báo: Hệ thống đường ống phải luôn được xả áp và tháo cạn trước khi tháo rời hoặc gỡ bỏ bất kỳ bộ phận nào.



FC1SS Khớp Nối Mềm Inox



Kích Thước

Part Number	Size		Pipe O.D.		Pipe end separation		X		Y		Z		Deflection Degree(°)	Bolt Size		Weight	
	in.	mm	mm	in.	mm	in.	mm	in.	mm	in.	mm	in.		mm	lbs	kg	
FC1SS-027	3/4	20	26.7	0-0.09	0-2.2	1.77	45	3.70	94	1.74	44	4.0	3/8X2	M10X50	1.2	0.6	
FC1SS-033	1	25	33.4	0-0.09	0-2.2	2.05	52	3.98	101	1.74	44	3.8	3/8X2	M10X50	1.3	0.6	
FC1SS-042	1 1/4	32	42.2	0-0.09	0-2.2	2.40	61	4.29	109	1.74	44	3.0	3/8X2	M10X50	1.4	0.6	
FC1SS-048	1 1/2	40	48.3	0-0.09	0-2.2	2.64	67	4.49	114	1.74	44	2.9	3/8X2	M10X50	1.5	0.7	
FC1SS-060	2	50	60.3	0-0.09	0-2.2	3.19	81	5.08	129	1.78	45	2.5	3/8X2	M10X50	1.8	0.8	
FC1SS-073	2 1/2	65	73.0	0-0.09	0-2.2	3.82	97	5.63	143	1.82	46	2.3	3/8X2	M10X50	2.2	1.0	
FC1SS-076	3OD	65	76.1	0-0.09	0-2.2	3.94	100	5.75	146	1.82	46	2.2	3/8X2	M10X50	2.2	1.0	
FC1SS-089	3	80	88.9	0-0.10	0-2.6	4.49	114	6.38	162	1.85	47	2.0	3/8X2	M10X50	2.5	1.1	
FC1SS-114	4	100	114.3	0-0.10	0-2.6	5.63	143	7.84	199	1.89	48	1.8	1/2X2 3/4	M12X70	4.0	1.8	
FC1SS-140	5 1/2OD	125	139.7	0-0.10	0-2.6	6.73	171	9.02	229	1.93	49	1.6	1/2X2 3/4	M12X70	4.9	2.2	
FC1SS-141	5	125	141.3	0-0.10	0-2.6	6.77	172	9.06	230	1.93	49	1.6	1/2X2 3/4	M12X70	4.9	2.2	
FC1SS-165	6 1/2OD	150	165.1	0-0.10	0-2.6	7.80	198	10.1	257	1.93	49	1.6	1/2X2 3/4	M12X70	5.7	2.6	
FC1SS-168	6	150	168.3	0-0.10	0-2.6	7.91	201	10.2	260	1.93	49	1.6	1/2X2 3/4	M12X70	5.7	2.6	
FC1SS-219	8	200	219.1	0-0.19	0-4.9	10.2	259	12.8	326	2.33	59	1.3	5/8X3 1/2	M16X90	10	4.5	
FC1SS-273	10	250	273.0	0-0.19	0-4.9	12.4	315	15.8	400	2.48	63	1.0	3/4 X4	M20X100	15	6.9	
FC1SS-324	12	300	323.9	0-0.19	0-4.9	14.5	369	17.9	455	2.48	63	0.8	3/4 X4	M20X100	18	8.2	

Dữ Liệu Hiệu Suất

Part Number	Size		Pipe O.D.	Sch.40S (Roll or Cut Groove)				Sch.10S (Roll Groove)				Sch.5S (Roll Groove)			
				Max. Working Pressure		Max. End Load		Max. Working Pressure		Max. End Load		Max. Working Pressure		Max. End Load	
				PSI	MPa	lbs	kN	PSI	MPa	lbs	kN	PSI	MPa	lbs	kN
RC1SS-027	3/4	20	26.7	750	5.2	651	2.91	600	4.2	521	2.35	400	2.8	347	1.57
RC1SS-033	1	25	33.4	750	5.2	1019	4.56	600	4.2	815	3.68	400	2.8	543	2.45
RC1SS-042	1 1/4	32	42.2	750	5.2	1626	7.27	600	4.2	1301	5.87	400	2.8	867	3.92
RC1SS-048	1 1/2	40	48.3	750	5.2	2130	9.53	600	4.2	1704	7.70	400	2.8	1136	5.13
RC1SS-060	2	50	60.3	750	5.2	3320	14.85	600	4.2	2656	11.99	400	2.8	1771	8.00
RC1SS-073	2 1/2	65	73.0	600	4.2	3892	17.58	500	3.5	3244	14.65	350	2.4	2271	10.04
RC1SS-076	3OD	65	76.1	600	4.2	4230	19.10	500	3.5	3525	15.92	350	2.4	2468	10.92
RC1SS-089	3	80	88.9	600	4.2	5773	26.07	500	3.5	4811	21.73	350	2.4	3367	14.90
RC1SS-114	4	100	114.3	500	3.5	7952	35.91	500	3.5	7952	35.91	350	2.4	5567	24.63
RC1SS-140	5 1/2OD	125	139.7	400	2.8	9503	42.92	400	2.8	9503	42.92	300	2.1	7128	32.19
RC1SS-141	5	125	141.3	400	2.8	9722	43.91	400	2.8	9722	43.91	300	2.1	7292	32.93
RC1SS-165	6 1/2OD	150	165.1	400	2.8	13273	59.94	400	2.8	13273	59.94	300	2.1	9955	44.96
RC1SS-168	6	150	168.3	400	2.8	13793	62.29	400	2.8	13793	62.29	300	2.1	10345	46.72
RC1SS-219	8	200	219.1	300	2.1	17532	79.18	300	2.1	17532	79.18	200	1.4	11688	52.78
RC1SS-273	10	250	273.0	300	2.1	27219	122.92	300	2.1	27219	122.92	200	1.4	18146	81.95
RC1SS-324	12	300	323.9	300	2.1	38315	173.03	300	2.1	38315	173.03	200	1.4	25543	115.36