

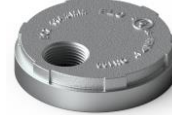
### EC2 - Nắp Thoát Nước/Nắp Xả

- ◆ NPS2" (DN50) đến NPS12" (DN300)
- ◆ Vật liệu: ASTM A536 Gr. 65-45-12
- ◆ Kích thước rãnh theo tiêu chuẩn: ANSI/AWWA C606
- ◆ Bề mặt hoàn thiện: Sơn epoxy màu đỏ RAL3000, có thể mạ kẽm nhúng nóng hoặc sơn màu cam theo yêu cầu.



#### Kích Thước

Kích thước định danh DN / NPS	Đường kính ngoài ống mm / in	Áp suất làm việc tối đa MPa / psi	EE mm / in	Khối lượng kg / lbs
50	60.3	2.07	25	0.3
2"	2.375	300	0.98	0.66
65	73.0	2.07	25	0.4
2 1/2"	2.875	300	0.98	0.88
65	76.1	2.07	25	0.45
3" O.D	3.000	300	0.98	0.99
80	88.9	2.07	25	0.6
3"	3.500	300	0.98	1.32
100	114.3	2.07	25	0.85
4"	4.500	300	0.98	1.87
125	139.7	2.07	25	1.3
5 1/2" O.D	5.500	300	0.98	2.87
125	141.3	2.07	25	1.3
5"	5.563	300	0.98	2.87
150	165.1	2.07	25	1.8
6 1/2" O.D	6.500	300	0.98	3.97
150	168.3	2.07	25	1.8
6"	6.625	300	0.98	3.97
200	219.1	2.07	30	4.0
8"	8.625	300	1.18	8.82
250	273.0	2.07	32	6.7
10"	10.750	300	1.26	14.77
300	323.9	2.07	32	10.6
12"	12.750	300	1.26	23.37



Mạ kẽm nhúng nóng

Sơn màu cam

