



SP01 – Kẹp Ống Tiêu Chuẩn

Kích thước áp dụng: Từ 1/2" đến 24"

Vật liệu: Thép cacbon

Bề mặt hoàn thiện: Để trơn hoặc mạ kẽm; các loại hoàn thiện khác có thể cung cấp theo yêu cầu.

Service: Khuyến nghị sử dụng để treo các đường ống dẫn lạnh hoặc đường ống nóng không cách nhiệt.

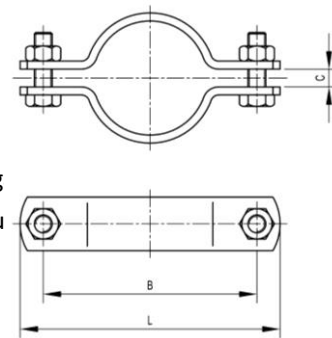
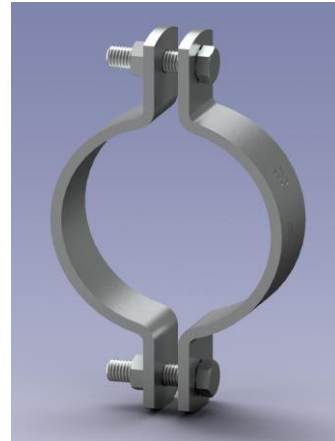
Nhiệt độ làm việc tối đa: Loại để trơn 750°F (≈ 399°C) và loại mạ kẽm 450°F (≈ 232°C).

Chứng nhận:

- Tuân thủ theo Thông số kỹ thuật Liên Bang A-A-1192A (Loại 4) WW-H-171-E (Loại 4), MSS-SP-69 & SP-58 (Loại 4).
- Chứng nhận FM (từ 3/4" đến 8").
- Chứng nhận UL/ULC (từ 1/2" đến 8").

Cách đặt hàng: Vui lòng chỉ rõ mã sản phẩm

Lưu ý: Kích thước khe hở "C" được thiết kế để đảm bảo đủ khoảng cách tại điểm g phía trên, nhằm lắp đặt đai ốc không hàn hoặc các loại đầu nối thanh ren phù hợp. Khe hở này có thể không xuất hiện ở phần dưới của kẹp.



Mã số sản phẩm	Kích thước danh định		L		B		C		Kích thước bu lông		Nhiệt độ sử dụng tối đa	
	in.	mm	in.	mm	in.	mm	in.	mm	in.	mm	650°F(343°C)	750°F(399°C)
											lbs (N)	lbs (N)
SP01-015	1/2	DN15	3.70	94	2.52	64	3/8	10	3/8	M10	500(2230)	445(1980)
SP01-020	3/4	DN20	4.06	103	2.87	73	3/8	10	3/8	M10	500(2230)	445(1980)
SP01-025	1	DN25	4.29	109	3.11	79	3/8	10	3/8	M10	500(2230)	445(1980)
SP01-032	1 1/4	DN32	4.69	119	3.50	89	3/8	10	3/8	M10	500(2230)	445(1980)
SP01-040	1 1/2	DN40	5.04	128	3.86	98	3/8	10	3/8	M10	800(3560)	715(3180)
SP01-050	2	DN50	5.43	138	4.25	108	3/8	10	3/8	M10	1040(4630)	930(4140)
SP01-065	2 1/2	DN65	5.98	152	4.80	122	1/2	13	3/8	M10	1040(4630)	930(4140)
SP01-080	3	DN80	6.69	170	5.51	140	1/2	13	3/8	M10	1040(4630)	930(4140)
SP01-090	3 1/2	DN90	7.17	182	5.98	152	1/2	13	3/8	M10	1040(4630)	930(4140)
SP01-100	4	DN100	8.43	214	7.01	178	1/2	13	3/8	M10	1040(4630)	930(4140)
SP01-125	5	DN125	9.41	239	7.99	203	1/2	13	1/2	M12	1040(4630)	930(4140)
SP01-150	6	DN150	10.43	265	9.02	229	1/2	13	1/2	M12	1615(7190)	1440(6410)
SP01-200	8	DN200	13.74	349	12.01	305	5/8	16	5/8	M16	1615(7190)	1440(6410)
SP01-250	10	DN250	15.47	393	13.74	349	5/8	16	5/8	M16	2490(11080)	2220(9880)
SP01-300	12	DN300	17.72	450	15.98	406	5/8	16	5/8	M16	2490(11080)	2220(9880)
SP01-350	14	DN350	19.09	485	17.36	441	3/4	20	5/8	M16	2490(11080)	2220(9880)
SP01-400	16	DN400	22.36	568	20.00	508	3/4	20	3/4	M20	2490(11080)	2220(9880)
SP01-450	18	DN450	24.37	619	22.00	559	3/4	20	3/4	M20	3060(13620)	2730(12150)
SP01-500	20	DN500	26.38	670	24.00	610	3/4	20	3/4	M20	3060(13620)	2730(12150)
SP01-600	24	DN600	31.77	807	29.00	737	1	25	1	M24	3060(13620)	2730(12150)