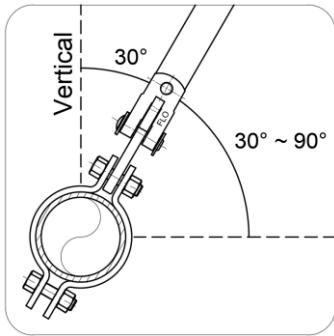


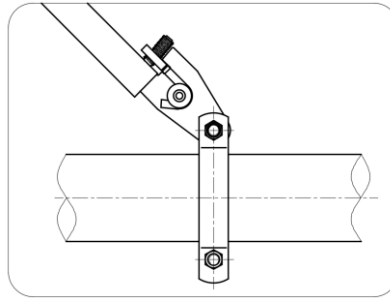
## BỘ PHẬN CHỐNG RUNG

### SSB0301 – Kẹp Chống Rung

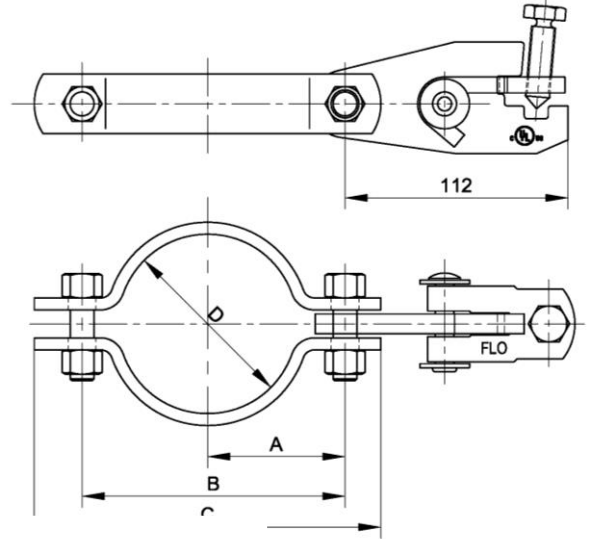
- **Chức năng:** Giữ cố định ống, chống rung lắc hoặc dao động do động đất. Thiết kế đa năng cho phép sử dụng ở cả phương ngang hoặc phương dọc ở mọi góc độ.
- **Kích thước:** Dùng cho ống đường kính từ 1" đến 8".
- **Thanh chống:** Ống SCH 40 cỡ 1" cho hệ thống ống từ 1" đến 8"; ống SCH 40 cỡ 1-1/4" cho hệ thống ống từ 2,5" đến 8".
- **Bề mặt:** Mạ kẽm điện. Có thể cung cấp hoàn thiện bề mặt khác theo yêu cầu.
- **Vật liệu:** Thép carbon.
- **Lắp đặt:** Đặt kẹp SSB0301 quanh ống cần chống rung, điều chỉnh vị trí theo nhu cầu. Siết chặt bu lông kẹp. Đưa thanh chống vào hàm kẹp, siết bu lông phá chốt cho đến khi đầu lục giác gãy ra.
- **Chứng nhận:** Tuân thủ NFPA 13 và GB 50981, UL/ULC Listed.



Chống rung theo phương



Chống rung theo phương ngang



#### Dimensions

Pipe Size		D		A		B		C		Wt.	
NPS	DN	in.	mm	in.	mm	in.	mm	in.	mm	lbs.	kg
1"	25	1.32	33.5	1.63	41.5	3.03	77	4.45	113	2.43	1.10
1-1/4"	32	1.69	43	1.83	46.5	3.43	87	4.84	123	2.51	1.14
1-1/2"	40	1.93	49	1.97	50	3.70	94	5.12	130	2.60	1.18
2"	50	2.40	61	2.17	55	4.09	104	5.51	140	2.73	1.24
2-1/2"	65	2.99	76	2.46	62.5	4.69	119	6.10	155	2.95	1.34
3"	80	3.54	90	2.72	69	5.20	132	6.61	168	3.09	1.40
4"	100	4.53	115	3.25	82.5	6.26	159	7.68	195	3.42	1.55
5"	125	5.55	141	3.84	97.5	7.68	195	9.09	231	3.79	1.72
6"	150	6.61	168	4.33	110	8.66	220	10.08	256	4.17	1.89
8"	200	8.66	220	5.71	145	11.42	290	13.15	334	8.46	3.84

#### Max. Design Load

Pipe Size		UL Max. Design Load
NPS	DN	lbs. (kN)
1"	25	1000 (4.45)
1-1/4"	32	1000 (4.45)
1-1/2"	40	1000 (4.45)
2"	50	1000 (4.45)
2-1/2"	65	1000 (4.45)
3"	80	1000 (4.45)
4"	100	1000 (4.45)
5"	125	1600 (7.12)
6"	150	1600 (7.12)
8"	200	2015 (8.96)

