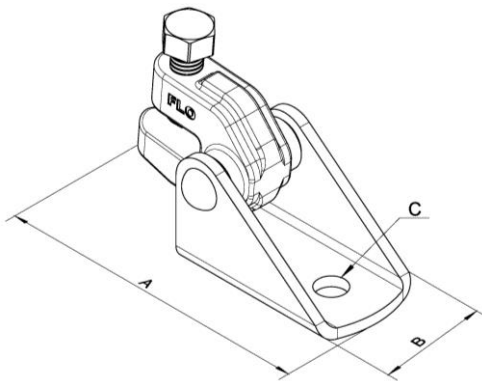


BỘ PHẬN CHỐNG RUNG

SSB0101C – Giá Đỡ Kết Cấu

- **Chức năng:** Phụ kiện đa năng để gắn vào kết cấu tòa nhà hoặc kẹp ống chống rung. Thiết kế sử dụng ống SCH 40 cỡ 1" hoặc 1-1/4" làm thanh chống.
- **Kích thước:** Một kích cỡ phù hợp cho ống chống rung đường kính đến 8", với lỗ bu lông 1/2" để gắn vào kết cấu.
- **Bề mặt:** Mạ kẽm điện. Có thể cung cấp bề mặt hoàn thiện khác theo yêu cầu.
- **Vật liệu:** Thép carbon và gang cầu
- **Lắp đặt:** SSB0101C là bộ phận gắn kết cấu hoặc chuyển tiếp của hệ chống rung dọc hoặc ngang. Khi lắp đặt, đưa thanh chống vào kẹp, sau đó siết bu lông phá chốt cho đến khi phần đầu lục giác gãy ra.
- **Chứng nhận:** Tuân thủ NFPA 13 và GB 50981.

UL/ULC Listed.



Dimensions

Model No.	A		B		C		Wt.	
	in.	mm	in.	mm	in.	mm	lbs	kg
SSB0101C	4.84	123	2.05	52	0.55	14	1.74	0.79

UL Maximum Design Load

Brace member	lbs.	kN
1" or 1-1/4" SCH40	2015	8.96

